

DIN EN 13198 Rev. 01/05.2004	Produktdatenblatt Straßenmöbel und Gestaltungselemente Florwall-System	 Produktdatenblatt Nr. 1092

Eigenschaft	Anforderungen / Anmerkung				
Ausführung	1-schichtig,				
Nennmaße (Herstellmaße) und zulässige Abweichungen	Gesamtlänge:	600	500	400	65 mm
	Gesamtbreite:	475	395	345	65 mm
	Höhe:	400	300	250	65 mm
Zulässige Abweichungen für Ebenheit und Geradheit	nicht zutreffend				
Format	60/47,5/40	50/39,5/30	40/34,5/25		
geeignet für Rastermaß	480/400	400/300	350/250		
Fase	ca. 10/10 mm umlaufend bei 40/25				
Abstandhalter und Nuten	Florwall gekehlt				
Konizität	planmäßig keine, produktionsbedingt + 0,5 mm				
Oberseite	planmäßig eben				
Unterseite	planmäßig eben				
Seitenflächen	planmäßig eben				
Farben	Grau, braun				
Oberflächenbearbeitung	Standard (keine Bearbeitung)				
Witterungswiderstand	gemäß DIN EN 13198 Abschnitt 4.3.5				
Druckfestigkeit	gemäß DIN EN 13198 Abschnitt 5.5				
Abriebwiderstand	nicht zutreffend				
Gleit-/Rutschwiderstand	nicht zutreffend				

¹⁾ Bereich des Vorsatzes falls zutreffend siehe zugehörige Produktzeichnung Nr. 2092

Besondere Hinweise:

Die Druckfestigkeit wird 28 Tage nach Produktionsdatum erreicht.

Der Witterungswiderstand wird 28 Tage nach Produktionsdatum erreicht.

Ausblühungen können vorkommen. Sie beeinträchtigen nicht die Gebrauchstauglichkeit der Produkte.

Abweichungen von der Gleichmäßigkeit der Oberflächenstruktur der Produkte können durch unvermeidbare Schwankungen der Eigenschaften bei den Ausgangsstoffen und beim Erhärten hervorgerufen werden. Diese Abweichungen beeinträchtigen nicht die Gebrauchstauglichkeit der Produkte.

Abweichungen von der Farbintensität der Produkte können durch unvermeidbare Abweichungen bei der Einfärbung, durch Schwankungen der Eigenschaften bei den Ausgangsstoffen und beim Erhärten hervorgerufen werden. Diese Abweichungen beeinträchtigen nicht die Gebrauchstauglichkeit der Produkte.

Einsatzbereiche:

Das oben näher bezeichnete Produkt ist im Rahmen der gültigen technischen Regeln für den Straßenbau zur Herstellung von Gestaltungen für öffentliche und private Verkehrsflächen im Außen- und Innenbereich geeignet.

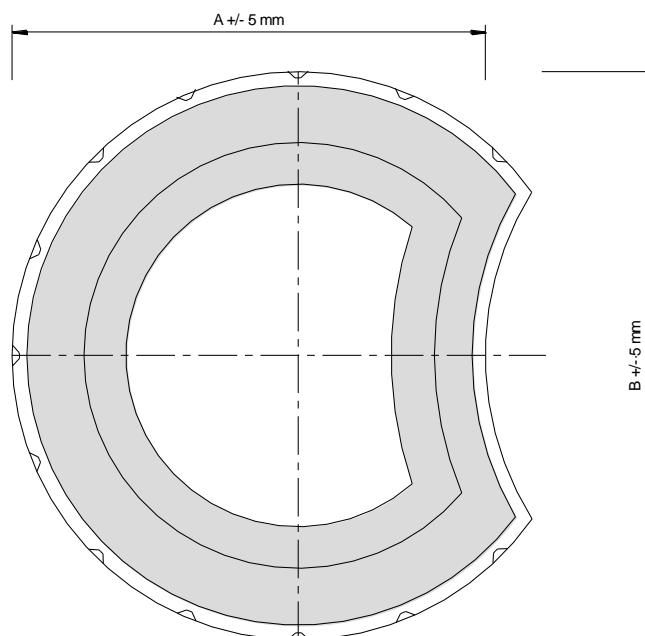
BWL BETONWERK LINDEN GmbH & Co. KG

Werkstraße 2, D-84332 Hebertsfelden, Tel.: 08721/706-0, Fax: 08721/706-79

Produktzeichnung Nr. 2092

Florwall-System 60/40, 50/30 und 40/25

Vorderansicht



Format	60/40	50/30	40/25
A	475	395	345
B	600	500	400