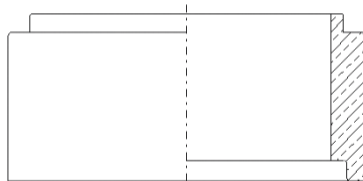


SCHACHTRINGE mit Muffe

EN 1917, DIN 4034-1, TYP 2, SR-M

mit integrierter Dichtung, Lastausgleich und Edelstahlsteigbügel.

| Artikel | DN | Bauhöhe mm | Wanddicke mm | Gewicht kg/Stück | Euro/Stück | München | Wörth |
|---------|------|---------------|-----------------|---------------------|------------|---------|-------|
| SR-M | 1000 | 250 | 120 | 275 | 102,00 | | • |
| SR-M | 1000 | 500 | 120 | 550 | 124,00 | | • |
| SR-M | 1000 | 750 | 120 | 800 | 155,00 | | • |
| SR-M | 1000 | 1000 | 120 | 1050 | 181,00 | | • |

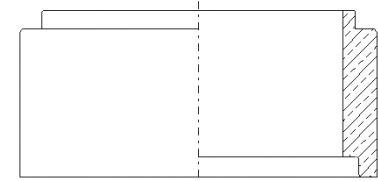


SCHACHTRINGE mit Muffe

EN 1917, DIN 4034-1, TYP 2, SR-M

| Artikel | DN | Bauhöhe mm | Wanddicke mm | Gewicht kg/Stück | Euro/Stück | München | Wörth |
|---------|------|------------|--------------|------------------|------------|---------|-------|
| SR-M | 1000 | 250 | 120 | 275 | 48,00 | • | • |
| SR-M | 1000 | 500 | 120 | 550 | 88,00 | • | • |
| SR-M | 1000 | 750 | 120 | 800 | 143,00 | • | • |
| SR-M | 1000 | 1000 | 120 | 1050 | 151,00 | • | • |
| SR-M | 1200 | 250 | 135 | 350 | 76,00 | • | • |
| SR-M | 1200 | 500 | 135 | 700 | 198,00 | • | • |
| SR-M | 1200 | 750 | 135 | 1000 | 253,00 | • | • |
| SR-M | 1200 | 1000 | 135 | 1400 | 304,00 | • | • |
| SR-M | 1500 | 250 | 150 | 500 | 99,00 | • | • |
| SR-M | 1500 | 500 | 150 | 950 | 291,00 | • | • |
| SR-M | 1500 | 750 | 150 | 1455 | 456,00 | • | • |
| SR-M | 1500 | 1000 | 150 | 1930 | 591,00 | • | • |
| SR-M | 2000 | 500 | 150 | 1325 | 433,00 | • | • |
| SR-M | 2000 | 750 | 150 | 1900 | 625,00 | • | • |
| SR-M | 2000 | 1000 | 150 | 2560 | 765,00 | • | • |
| SR-M | 2500 | 500 | 150 | 1610 | 534,00 | • | • |
| SR-M | 2500 | 750 | 150 | 2360 | 775,00 | • | • |
| SR-M | 2500 | 1000 | 150 | 3020 | 916,00 | • | • |

SR-M DN 1000 auf Anfrage mit integrierter Dichtung lieferbar!



Zuschläge für:

Steigeisen 1212 E 8,00 €/Stk.
Steigbügel 19555 A 25,00 €/Stk.

SCHACHTRINGE Muffe mit Boden

EN 1917, DIN 4034-1, TYP 2, SR-M

| Artikel | DN | Bauhöhe mm | Wanddicke mm | Gewicht kg/Stück | Euro/Stück | München | Wörth |
|---------|------|------------|--------------|------------------|------------|---------|-------|
| SR-M | 1000 | 500 | 120 | 810 | 195,00 | • | • |
| SR-M | 1000 | 1000 | 120 | 1310 | 265,00 | • | • |
| SR-M | 1200 | 500 | 135 | 1150 | 308,00 | • | • |
| SR-M | 1200 | 1000 | 135 | 2000 | 430,00 | • | • |
| SR-M | 1500 | 500 | 150 | 1470 | 572,00 | • | • |
| SR-M | 1500 | 1000 | 150 | 2880 | 964,00 | • | • |
| SR-M | 2000 | 500 | 150 | 2580 | 968,00 | • | • |
| SR-M | 2000 | 1000 | 150 | 3810 | 1299,00 | • | • |
| SR-M | 2500 | 500 | 150 | 3840 | 1205,00 | • | • |
| SR-M | 2500 | 1000 | 150 | 5250 | 1624,00 | • | • |



Zuschläge für:

Steigeisen 1212 E 8,00 €/Stk.
Steigbügel 19555 A 25,00 €/Stk.