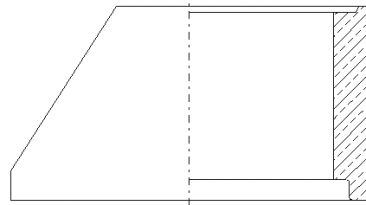


SCHACHTHÄLSE (Konen) mit Muffe

EN 1917, DIN 4034-1, TYP 2, SH-M

mit integrierter Dichtung, Lastausgleich und Edelstahlsteigbügel.

Artikel	DN	Bauhöhe mm	Wanddicke mm	Gewicht kg/Stück	Euro/Stück	München	Wörth
SH-M	1000 x 625	600	120	610	104,00		•
SH-M	1000 x 625	850	120	885	211,00		•



MINIKONEN mit Muffe

EN 1917, DIN 4034-1, TYP 2, MK-M

Artikel	DN	Bauhöhe mm	Wanddicke mm	Gewicht kg/Stück	Euro/Stück	München	Wörth
MK-M	1000 x 625	300	120	500	110,00	•	•



Zuschläge für:

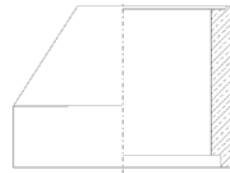
Steigeisen 1212 E 8,00 €/Stk.

Steigbügel 19555 A 25,00 €/Stk.

SCHACHTHÄLSE Muffe (Konen)

EN 1917, DIN 4034-1, TYP 2,
mit angeformten Ring, SH-M

Artikel	DN	Bauhöhe mm	Wanddicke mm	Gewicht kg/Stück	Euro/Stück	München	Wörth
SH-M	1000 x 625	850	120	885	157,00	•	•



Zuschläge für:

Steigeisen 1212 E 8,00 €/Stk.

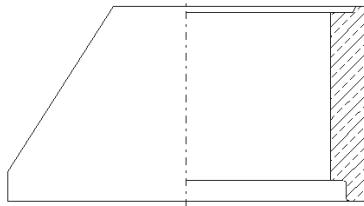
Steigbügel 19555 A 25,00 €/Stk.

SCHACHTHÄLSE (Konen) mit Muffe

EN 1917, DIN 4034-1, TYP 2, SH-M

Artikel	DN	Bauhöhe mm	Wanddicke mm	Gewicht kg/Stück	Euro/Stück	München	Wörth
SH-M	1000 x 625	600	120	610	107,00	•	•
SH-M	1200 x 625	600	135	850	201,00	•	•
SH-M	1500 x 625	600	150	1300	346,00	•	•

SH-M DN 1000 auf Anfrage mit integrierter Dichtung lieferbar!



Zuschläge für:

Steigeisen 1212 E 8,00 €/Stk.

Steigbügel 19555 A 25,00 €/Stk.