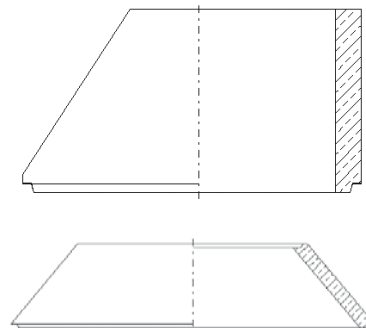


SCHACHTHÄLSE (Konen)/ ÜBERGANGSRING mit Falz

DIN 4034, TEIL 2, SH-F U. UER-F

Artikel	DN	Bauhöhe mm	Wanddicke mm	Gewicht kg/Stück	Euro/Stück	München	Wörth
Exzentrische Ausführung SH-F	800 x 625	600	80	300	53,00	•	•
	1000 x 625	600	90	450	60,00	•	•
	1200 x 625	600	100	650	83,00	•	•
	1500 x 625	600	80	650	175,00	•	•
Zentrische Ausführung SH-F	1500 x 625	600	80	600	175,00	•	•
	2000 x 625	600	100	1000	305,00	•	•
	2500 x 625	600	90	1490	545,00	•	•
UER-F	2500 x 1500	600	105	1300	347,00	•	•



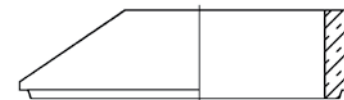
Zuschläge für:

Steigeisen 1212 E 8,00 €/Stk.

MINIKONEN mit Falz

DIN 4034, TEIL 2, MK-F

Artikel	DN	Bauhöhe mm	Wanddicke mm	Gewicht kg/Stück	Euro/Stück	München	Wörth
MK-F	1000 x 625	300	90	310	77,00	•	•



Zuschläge für:

Steigeisen 1212 E 8,00 €/Stk.