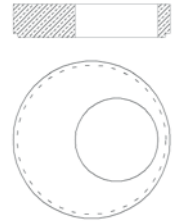


# ABDECKPLATTEN mit Falz

DIN 4034, TEIL 2, AP-F-S

Artikel	DN	Außen- ø mm	Aussparung mm	Bauhöhe mm	Gewicht kg/Stück	Belastung	Euro/Stück	München	Wörth
AP-F-S	1000	1180	625	130	225	begehbar	146,00		•
AP-F-S	1000	1180	625	160	315	bis LKW 12 to	164,00		•
AP-F-S	1000	1180	625	250	492	bis SLW 60 to	182,00		•
AP-F-S	1200	1400	625	160	493	bis LKW 12 to	201,00		•
AP-F-S	1200	1400	625	250	770	bis SLW 60 to	253,00		•
AP-F-S	1200	1400	800	160	415	bis LKW 12 to	201,00		•
AP-F-S	1200	1400	800	250	648	bis SLW 60 to	253,00		•
AP-F-S	1500	1660	625	160	743	bis LKW 12 to	238,00		•
AP-F-S	1500	1660	625	250	1160	bis SLW 60 to	369,00		•
AP-F-S	1500	1660	800	160	664	bis LKW 12 to	238,00		•
AP-F-S	1500	1660	800	250	1038	bis SLW 60 to	369,00		•
AP-F-S	1500	1660	1000	160	550	bis LKW 12 to	238,00		•
AP-F-S	1500	1660	1000	250	860	bis SLW 60 to	369,00		•
AP-F-S	2000	2200	625	160	1397	begehbar	302,00		•
AP-F-S	2000	2200	625	200	1750	bis LKW 12 to	332,00		•
AP-F-S	2000	2200	625	250	2184	bis SLW 60 to	700,00		•
AP-F-S	2000	2200	800	160	1319	begehbar	302,00		•
AP-F-S	2000	2200	800	250	2060	bis SLW 60 to	700,00		•
AP-F-S	2000	2200	1000	160	1205	begehbar	302,00		•
AP-F-S	2000	2200	1000	250	1884	bis SLW 60 to	700,00		•
AP-F-S	2500	2710	625	160	2183	begehbar	375,00		•
AP-F-S	2500	2710	625	200	2950	bis LKW 12 to	556,00		•
AP-F-S	2500	2710	625	250	3413	bis SLW 60 to	1098,00		•
AP-F-S	2500	2710	800	160	2105	begehbar	375,00		•
AP-F-S	2500	2710	800	250	3289	bis SLW 60 to	1098,00		•
AP-F-S	2500	2710	1000	160	1992	begehbar	375,00		•
AP-F-S	2500	2710	1000	250	3112	bis SLW 60 to	1098,00		•

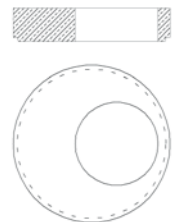
Weitere Ausführungen auf Anfrage!



# ABDECKPLATTEN mit Falz und ÜBERGANGSPLATTE mit Falz

DIN 4034, TEIL 2, AP-F  
DIN 4034, TEIL 2, UEP-F  
leicht befahrbar bis 50 kN,  
Klasse A

Artikel	DN	Außen- ø mm	Aussparung mm	Bauhöhe mm	Gewicht kg/Stück	Euro/Stück	München	Wörth
UEP-F	500 x 300	630	zentrisch	60	40	67,00	•	
UEP-F	600 x 300	805	zentrisch	80	100	72,00	•	
UEP-F	800 x 300	980	zentrisch	80	170	114,00	•	
UEP-F	1000 x 300	1180	zentrisch	80	310	188,00	•	
AP-F	1000 x 625	1180	exzentrisch	70	200	139,00	•	
AP-F	1200 x 625	1380	exzentrisch	80	310	217,00	•	
AP-F	1500 x 625	1680	exzentrisch	90	580	257,00	•	
UEP-F	1500 x 1000	1680	exzentrisch	90	380	204,00	•	
AP-F	2000 x 1x 625	2180	exzentrisch	110	1220	472,00	•	
AP-F	2000 x 2x 625	2180	exzentrisch	110	1080	511,00	•	
UEP-F	2000 x 1000	2180	exzentrisch	110	950	405,00	•	
UEP-F	2000 x 1200	2180	exzentrisch	110	820	383,00	•	



# ABDECKPLATTEN mit Falz und ÜBERGANGSPLATTE mit Falz

DIN 4034, TEIL 2, AP-F  
DIN 4034, TEIL 2, UEP-F  
schwer befahrbar bis 400 kN,  
Klasse D

Artikel	DN	Außen- ø mm	Aussparung mm	Bauhöhe mm	Gewicht kg/Stück	Euro/Stück	München	Wörth
UEP-F	800 x 625	980	exzentrisch	120	140	170,00	•	
UEP-F	1000 x 625	1180	exzentrisch	120	370	204,00	•	
UEP-F	1000 x 800	1180	exzentrisch	120	230	211,00	•	
AP-F	1200 x 625	1380	exzentrisch	120	495	264,00	•	
UEP-F	1200 x 800	1380	exzentrisch	120	350	303,00	•	
AP-F	1500 x 625	1680	exzentrisch	170	780	361,00	•	
UEP-F	1500 x 800	1680	exzentrisch	170	700	414,00	•	
UEP-F	1500 x 1000	1680	exzentrisch	170	570	308,00	•	
UEP-F	1500 x 1200	1680	exzentrisch	170	470	371,00	•	
AP-F	2000 x 1x 625	2180	exzentrisch	170	1630	640,00	•	
AP-F	2000 x 2x 625	2180	exzentrisch	170	1480	655,00	•	
UEP-F	2000 x 1000	2180	exzentrisch	170	1410	546,00	•	
UEP-F	2000 x 1200	2180	exzentrisch	170	1270	524,00	•	
AP-F	2500 x 625	2680	exzentrisch	170	2720	1133,00	•	
UEP-F	2500 x 1000	2680	exzentrisch	170	2460	997,00	•	
UEP-F	2500 x 1500	2680	exzentrisch	170	1950	917,00	•	
AP-F	3000 x 1x 625	3200	exzentrisch	170	4020	1488,00	•	
AP-F	3000 x 2x 625	3200	exzentrisch	170	3840	1483,00	•	
UEP-F	3000 x 1000	3180	exzentrisch	170	3520	1416,00	•	
UEP-F	3000 x 1500	3180	exzentrisch	170	3145	1486,00	•	

